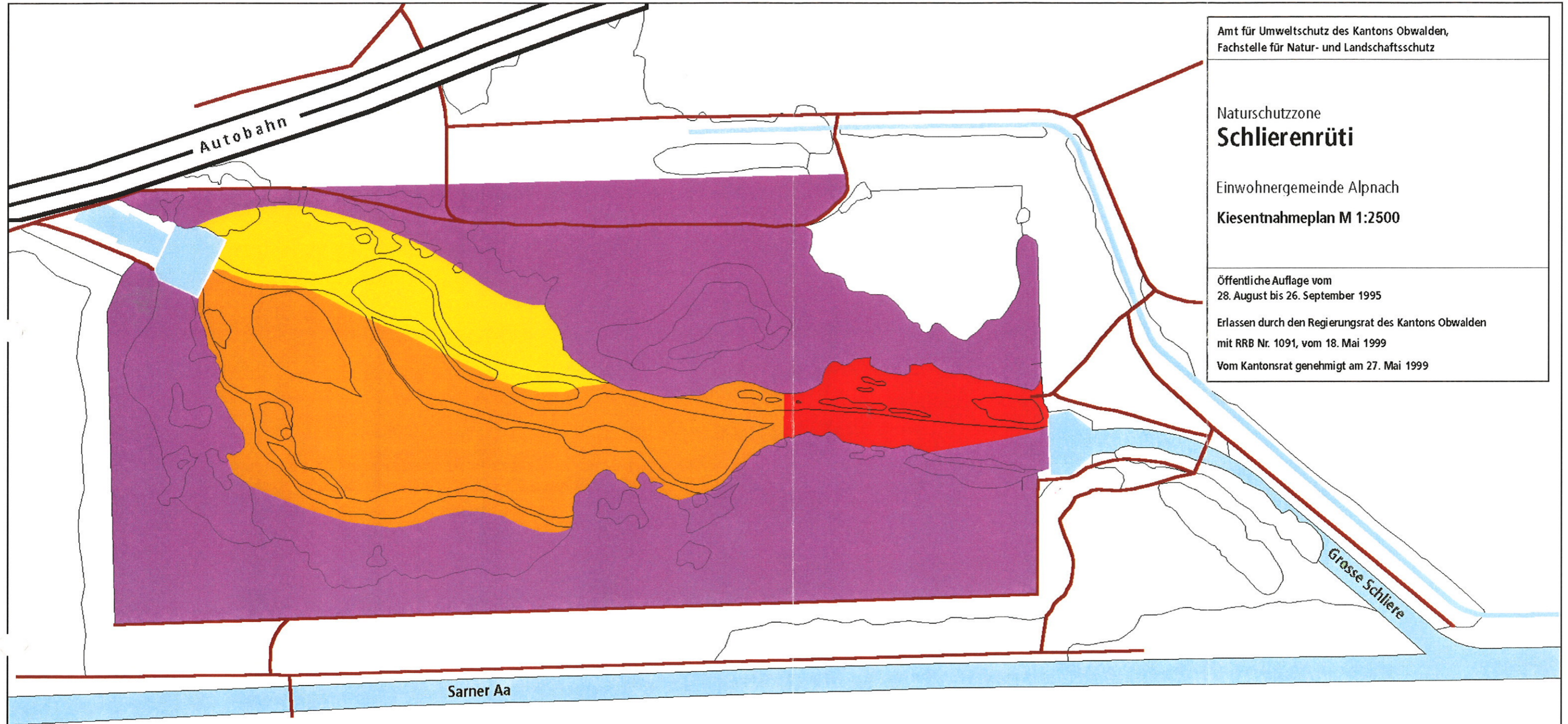


Amt für Umweltschutz des Kantons Obwalden,
Fachstelle für Natur- und Landschaftsschutz

Naturschutzzone
Schlierenrüti

Einwohnergemeinde Alpnach
Kiesentnahmeplan M 1:2500







Öffentliche Auflage vom
28. August bis 26. September 1995
Erlassen durch den Regierungsrat des Kantons Obwalden
mit RRB Nr. 1091, vom 18. Mai 1999
Vom Kantonsrat genehmigt am 27. Mai 1999

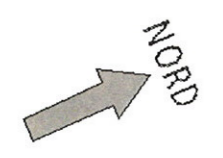


Sarner Aa

Grosse Schliere

Autobahn

Festsetzung		Information	
Kiesentnahme			
	von November bis Januar		ganzjährig möglich
	von November bis März		Keine kleinflächigen Kiesentnahmen
			Gewässer
			Strassen und Wege
Sarnen, 11.11.1998		0 25 50 75 100 m	



644.000
138.000